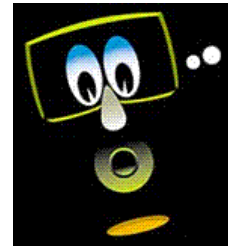


Die wichtigsten Regeln im Höhlentauchen

EAN32
MOD: 40m
gefüllt: 25.10.04
Analyse: *Peter*

#5 PHYSIOLOGIE

Halte strikte die SICHERST-MOEGLICHEN Limiten ein für das eingesetzte Atemgas



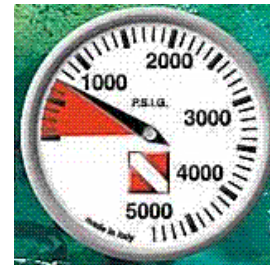
#4 LICHT

Verwende NIE weniger als 2 (Cavern), resp. 3 (Cave Zone) unabhängige Lampensysteme



#3 LEINE

Stelle IMMER ein kontinuierliche Verbindung zum Ausgang sicher



#2 LUFT

Setze MINDESTENS 2/3 Deines Anfangs-Gasvolumens für den Rückweg ein



#1 AUSBILDUNG / STANDARDS

Lasse Dich korrekt für Höhlentauchen AUSBILDEN und tauche innerhalb der Limiten Deiner Ausbildung

Die wichtigsten Regeln im Höhlentauchen

Die 3L-Regel in den verschiedenen Sprachen



LLL Luft - Leine - Licht



ALL Air - Line - Light



AFL Air - File d'Ariane - Lumière



AFL Aria - Filo de Ariane - Luce



AHL Aire - Hilo de Ariane - Luz